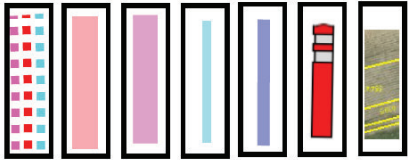


SCHÉMATICKÝ KOORDINAČNÍ VÝKRES Č. 2

LEGENDA:



Frézování stávající vozovky z důvodu výškového napojení (tl. 50mm)

Vozovka - asfaltové souvrství - vyrovnávací vrstva ACL + ACO

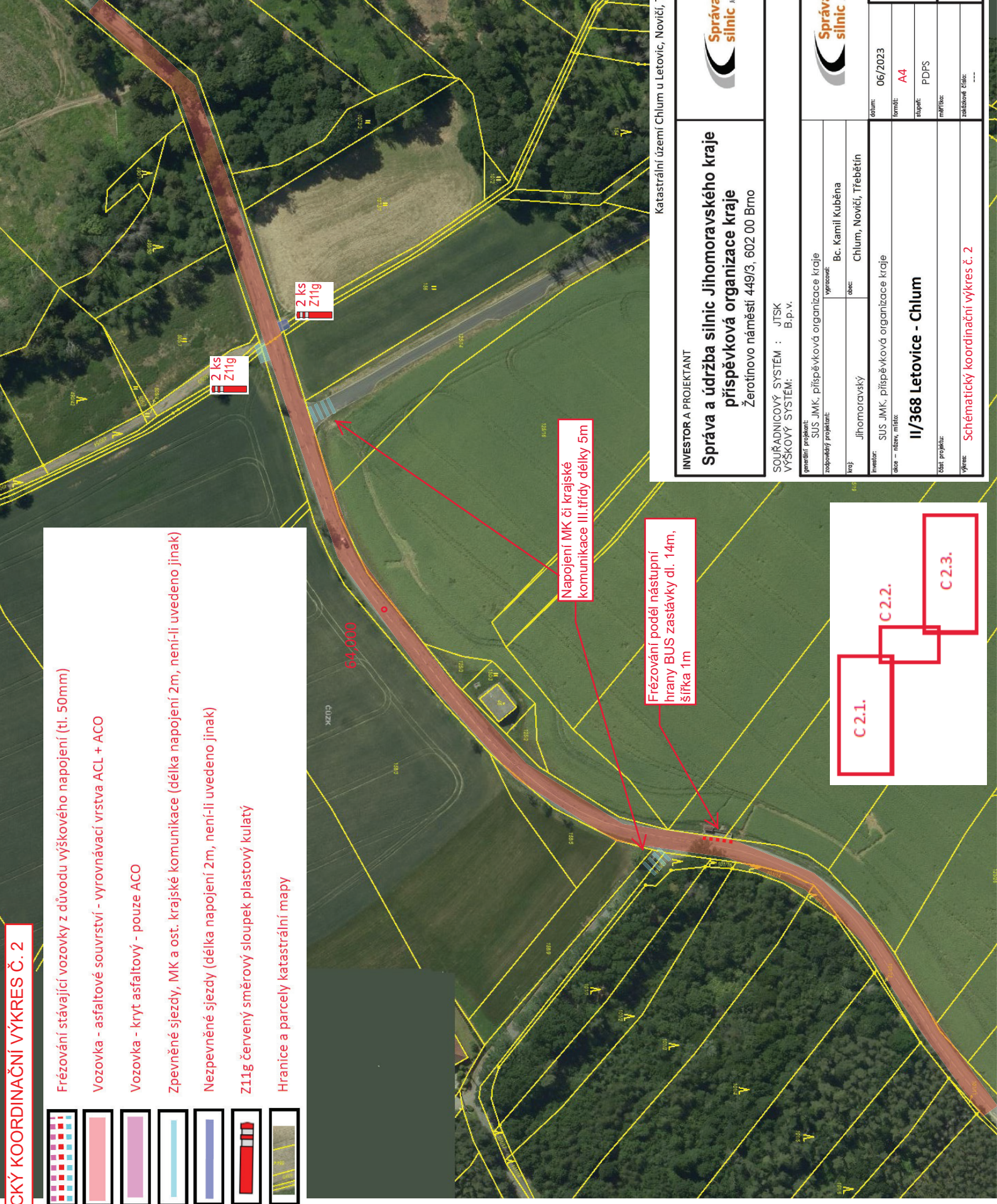
Vozovka - kryt asfaltový - pouze ACO

Zpevněné sjezdy, MK a ost. krajské komunikace (délka napojení 2m, není-li uvedeno jinak)

Nezpevněné sjezdy (délka napojení 2m, není-li uvedeno jinak)

Z11g červený směrový sloupek plastový kulatý

Hranice a parcely katastrální mapy



Katastrální území Chlum u Letovic, Noviči, Třebětín u Letovic

INVESTOR A PROJEKTANT

Správa a údržba silnic Jihomoravského kraje
příspěvková organizace kraje
Žerotínovo náměstí 449/3, 602 00 Brno



SOUŘADNICOVÝ SYSTÉM : JTSK
VÝŠKOVÝ SYSTÉM: B.p.v.

generální projektant:	SUS JMK, příspěvková organizace kraje
zastupující projektant:	vypracoval: Bc. Kamil Kuběna
kraj:	Jihomoravský
investor:	SUS JMK, příspěvková organizace kraje
obce - název, město:	Chlum, Noviči, Třebětín
část projektu:	II/368 Letovice - Chlum

datum:	06/2023	číslo paré:	
formát:	A4	číslo výřezu:	C 2.2
stupeň:	PDPS		
mřížka:			
základové číslo:	---		

výřez: Schématický koordináční výkres č. 2